

ORL otorinolaryngologie

MUDr. Ondřej Suchý

specializovaná ambulance pro choroby ušní nosní krční
Poliklinika Ukrajinská 900/11, Praha 10 Vršovice

Telefon: +420 720 300 155
267 311 012



Péče o pacienty s poruchami sluchu a ušním šelestem

O ušním šelestu

Šelest ušní (lat. tinnio = cinkat) je zvuk nejrůznějšího charakteru, většinou vnímaný subjektivně. Zatímco na postiženého často působí nepřetržitě, brání soustředění, spánku, odpočinku apod., pro okolí je neslyšný. Pacienti strádají psychicky i fyzicky, tinitem vyvolaná předrážděnost narušuje pohodu dotyčné osoby i vztahy s okolím.

Šelest může mít totiž mnoho příčin. O hučení, pískání či "pulsování" v uších se může postarat například vyšší krevní tlak, ateroskleróza, cukrovka, některé léky (řada antibiotik, některá antidepresiva, léky proti alergii, acylpyrin..), nikotin, ale třeba i porucha držení krční páteře, která je častá u lidí se sedavým zaměstnáním.

Šelest může být i příznakem onemocnění sluchového nervu. Tinnitus je onemocnění spíše chronické s pozvolným vznikem a obtížnou léčbou. Zvláštním případem je situace, kdy vás šelest postihne náhle poté, co jste byli vystaveni velkému hluku. Tehdy spěchejte do ordinace co nejrychleji: může se totiž jednat o akutní poranění sluchového orgánu hlukem a při úspěchu léčby rozhoduje každá minuta.

Léčba tinnitu

Léčba ušního šelestu je náročná a komplexní, zahrnuje v první řadě vyloučení rizikových faktorů pro vznik – vyvarování se stresu, hlučného prostředí, zbavení se kouření a podobně. Vhodná je též rehabilitace krční páteře.

Mezi moderní metody léčby patří též ozařování labyrintu vnitřního ucha terapeutickým laserem. Tato metoda je k dispozici i v naší ordinaci. Délka léčby a úspěšnost je individuální. Obvyklá kúra trvá 1 měsíc a je rozdělena do 10 jednotlivých sezení. Ošetření laserem je nebolestivé a není třeba se ho obávat. Efekt se obvykle dostaví po několika sezeních, kdy také hodnotíme efekt léčby a podle výsledků doporučujeme další postup a délku léčby.



Ordinační hodiny:

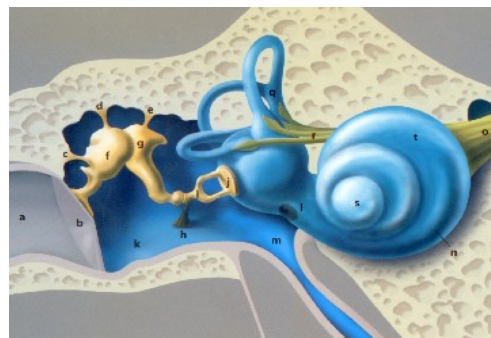
Po 10-16
Út 7-13
St 12-18
Čt 7-13
Pa 7-13

Doprava:

tramvaj č. 6,7 - nádraží Vršovice
autobus č. 106,124,139 - Ukrajinská
vlak: - nádraží Vršovice

Poskytujeme komplexní péči o sluch

- mikroskopické vyšetření uší
- vyšetření pohyblivosti bubínku a funkce reflexů ušních svalů
- vyšetření sluchu tónovou audiometrií
- zajištění navazujících vyšetření – CT skalních kostí, vyšetření evokovaných potenciálů
- spolupracujeme s pracovišti specializovanými na sluchovou protetiku – vydávání sluchadel
- Preventivní sluchové prohlídky u osob pracujících v riziku hluku
- Vyšetření sluchu pro řidiče
- Konzervativní léčba sluchových poruch
- Moderní léčba ušního šelestu



Nedoslýchavost?

Porucha sluchu může komplikovat Vaši komunikaci s okolím.

Příčiny nedoslýchavosti jsou mnohé a často řešitelné. Někdy stačí odstranit mazovou zátku z vnějšího zvukovodu, někdy zjistíme poškození ušního bubínku, které je možné zacelit. Chronické záněty ve středouší lze léčit chirurgicky s následnou plastikou ušních kůstek. Nemoci vnitřního ucha léčíme medikamentózně anebo laseroterapií.

Neváhejte prosím konzultovat s Vaším lékařem i sebemenší sluchové potíže v samém začátku potíží.

