

ORL otorinolaryngologie

MUDr. Ondřej Suchý

specializovaná ambulance pro choroby ušní nosní krční
Poliklinika Ukrajinská 900/11, Praha 10 Vršovice

**Telefon: 267311012
299140745
720300155**

Internet: www.orl-uk.cz

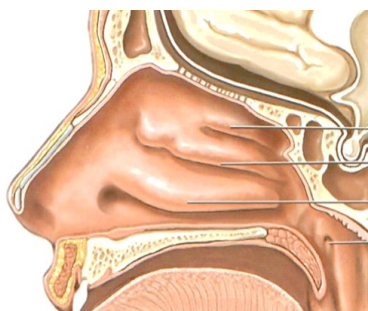
Řešení potíží s chrápáním

Chrápání neboli ronchopatie je způsobeno chvěním vzduchu, který prochází zúženými místy horních cest dýchacích a rozkmitává stěny dýchacích cest nebo měkké patro a patrový čípek. Není to jen „společenská vada“, ale ve svém důsledku to může být i nemoc, která často způsobí i vážnější zdravotní komplikace.



Lze chrápání „léčit“?

Chrápání lze ve většině případů omezit. Je třeba zajistit dobrou průchodnost horních cest dýchacích. Pokud je příčinou špatná nosní průchodnost, je třeba uvažovat o septoplastice a plastice nosních skořep. Pokud je příčinou zbytnělé měkké patro, velký čípek či zbytnělé krční mandle, pak je třeba přistoupit k plastice měkkého patra a čípku. Vzácně je třeba odstranit také krční mandle nebo provést složitější chirurgický zákrok.



Laserová mukotomie

V místní anestezii se laserem zmenší objem zvětšené sliznice nosních skořep a vytvoří se tak větší průduch pro dýchání

Plastika nosní přepážky

Eventuální anatomické odchylky nosní přepážky se chirurgicky srovnají v celkové anestezii.

Část pacientů s ronchopatií může být postižena vážnějším problémem, než je samotné chrápání. Tato porucha se jmenuje

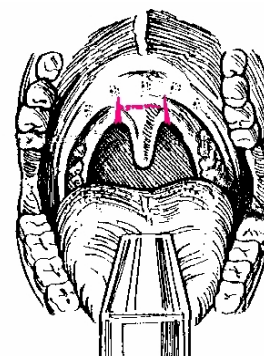
spánková apnoe – zástava dechu ve spánku.

Při této nemoci přestane člověk až na několik desítek vteřin dýchat, což může mít vážný zdravotní dopad - zhoršuje se okysličování srdce a mozku. Spánek nepřináší úlevu, zvyšuje se riziko vysokého krevního tlaku, infarktu myokardu a cévních mozkových příhod. Při podezření spánkové apnoe je třeba vyšetření v takzvané spánkové laboratoři, kam se pacient na noc či dvě uloží ke spánku, aby mohli lékaři jeho spánek zdokumentovat a vyšetřit eventuální poruchy. K léčbě zástavy dechu ve spánku se používá přístroj, který vytváří přetlak v dýchacích cestách (tzv. **CPAP**) a zabraňuje apnoickým pauzám.

Laserová uvuloplastika

Operace se provádí v místním znecitlivění, zpravidla ambulantně. Je při ní upraveno měkké patro včetně čípku, tak aby se zvětšil prostor pro dýchání a aby se zabránilo nežáducímu kiténí během spánku.

Pooperační stavy přirovnávají ti, co zákrok podstoupili, k angině.



Podrobnosti Vám rád vysvětlí Váš ORL lékař

MUDr. Ondřej Suchý

Ordinační hodiny:

Po 8-13 14-16
Ut 7-12 12-16
St 8-14 14-18
Čt 7-12 12-16
Pa 7-13

Doprava:

tramvaj č. 6,7 - nádraží Vršovice
autobus č. 106,124,139 - Ukrajinská
vlak: - nádraží Vršovice

